



# 心

高幡会だより

こころ 67

2021.4



私達は、地域において必要とされる 病院・施設・事業所を目指します。



日本医療評価機構認定病院 大西病院

<http://www.oonishi-hp.or.jp/>

## 今年も



今年も、当院2階中央ホールの桜が咲きました。

思い起こせば、昨年、年明けから始まった新型コロナウイルス騒動。当時は、何となく来年の桜の咲くころには収まり、またいつもの年の様に、卒業式や入学式などのイベントや、お花見などができるものと思っていました。しかし、いまだ終息の目途どころか、世界的な流行の波は何度も繰り返され、国内でも感染の抑え込みと経済の舵取りに苦慮しているところです。開発されたワクチンの接種も、やっとその端緒についたばかりで予断を許さない状況であることに変わりはありません。

こうした状況の中、高幡会は皆様の御協力のもと、新型コロナウイルス対策に取り組んでまいりました。そしてこれからも、皆様に安心して御利用して頂ける施設であるべく職員一丸となって努力してまいります。

コロナ禍が終息し、「あの時は大変だったね」と言える日が一日でも早く来ますように。

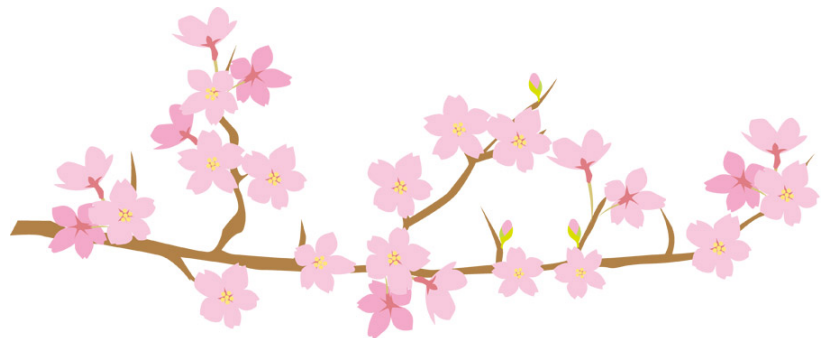
令和3年4月吉日 高幡会職員一同

# 令和3年度入職式



令和3年度、医療法人高幡会入職式が4月1日に行われました。  
新型コロナウイルス対応下で参加人数を大幅に絞っての実施となりました。

今年度は、薬剤科1名、管理事務1名、リハビリテーション科1名の入職となりました。  
コロナ禍のなか、新しい仲間を迎えられた事をたいへんうれしく思います。  
これからも新型コロナウイルス対策を万全にして、入院患者様・入所者様・利用者様の  
安全を守り、より質の高い医療・介護を目指してまいります。



# 新入職員研修



入社式に続き辞令交付の後、「新人・前年度中途職員研修」を2日間行い、基本理念や医療安全など基本的なことを学んだあと、現場に配属になります。

内容は、

医療安全、感染対策、ターミナルケア、薬剤の取り扱い、人事考課制度について、要件書について。

続いて、実地研修を行います。

内容は、防護具着脱方法、排泄物・嘔吐物の処理方法、コミュニケーションの取り方、事故発生時の報告方法、車イスの扱い。



特に防護具の着脱方法については、時節柄、皆さんひととき真剣に取り組んでいたように見えました。

# 言語聴覚士の仕事について

## 言語聴覚士とは

私たちは、この世に生を受けたときから、自然と耳で音を聞きながら「言葉」を覚える能力が備わっています。しかし、何らかの原因で生まれつき学習が困難であったり、事故や病気でコミュニケーションが困難になったり、食べ物がうまく摂れない・飲み込めなくなったりします。私たちは、そういった方々に対して、医師の指示に基づきリハビリテーションを行います。

障害によって変化した生活、人生、人としての権利、喜びなど取り戻すための支援をする専門職です。現在、大西病院には2名の言語聴覚士が在籍しています。



## 発語機能・聴覚機能・嚥下機能の重要性

**発語機能**：言語は人間の知性の象徴ともいえるとても大きな存在です。人にとって言葉で何かを伝えるということは大変重要なことです。

**聴覚機能**：聴覚からは発生源である音の種類（イヌ、カラス、風雨など）だけでなく、動物の大きさや年齢や状態、あるいは雨や風の状況や付随する外出や家屋の危険度など、様々な情報を得ています。

**嚥下機能**：口から食べることは各消化器官の機能を動かすことになり、人間が持つ複雑な活動を正常にバランスよく維持することに繋がります。人間が人間らしく生きる上で「口から食べる」ことは欠かすことのできない大切な条件です。

## コメディカルスタッフとして活動

言語聴覚士によるリハビリテーション医療は、医師、歯科医師、看護師、理学療法士、作業療法士、管理栄養士、歯科衛生士、診療放射線技師、ソーシャルワーカー、介護福祉士、介護支援専門員などの専門職と連携、協力し業務を行っています。



## 「食べたくないな…」 そう思ったときは

十分に食べられないときには、慣れ親しんだ料理など自分の好物を食べたいときに食べられるようにしましょう！

少量ずつ多くの食材を

- 丼もの
- 具たくさんのお蕎麦（野菜のあんかけうどんなど）



野菜は生より火を通してあるものを

炒めたり、茹でたりすることで、  
カサが減り多く食べることができます



味付けや温度に工夫を

濃い味付けのものや、つるりと喉を通る  
冷たいそばなど



※アイスクリームもいいですが、胃に負担がかかるので  
食べ過ぎには注意！



料理が苦手な方でも、忙しい方でも

栄養バランスのよい食事を簡単につくる工夫

電子レンジを活用しよう！

フライパンや鍋を使うのは面倒…  
そんな時の強い味方!!

- 蒸し野菜
- ジャガイモのチーズ焼き
- お魚と野菜の酒蒸し
- 肉団子、シュウマイ





# ひなた便り



寒さも終わり、暖かい春の気候となりましたね。  
 今年の桜は天気にも恵まれ、長く咲いていたように感じます。  
 コロナ禍で花見に宴会とはいきませんでしたでしたが、きれいな桜の花  
 見ることで春を感じることが出来たのではないのでしょうか。



5月の子供の日に向けて  
 カレンダーを鋭意作成中です！



兜や菖蒲の花、こいのぼりを  
 折り紙で作りました！



皆様からの「投稿」をお待ちしております。  
 病院へのご意見・ご質問、広報誌へのご感想  
 ご意見などをお寄せください。

〒786-0007  
 高知県高岡郡四万十町古市町6番12号  
 TEL.0880-22-1191 / FAX 0880-22-1250  
 e-mail : [info@oonishi-hp.or.jp](mailto:info@oonishi-hp.or.jp)