



心

高幡会だより

こころ 53 2017.10



私達は、地域において必要とされる 病院・施設・事業所を目指します。



日本医療評価機構認定病院 大西病院 <http://www.oonishi-hp.or.jp/>

稲架（はさ）



四万十町は県下でも有数の稲作地帯です。
きれいで豊かな水と寒暖差のある気候により、仁井田米と呼ばれる
おいしいお米の産地です。
また、生姜、四万十茶、四万十ポークなども
有名です。

是非、一度食を求めて四万十川上流の町に
いらっしゃいませんか。





第23回 高幡会夏まつり

第23回高幡会夏祭りが8月5日（土）に開催されました。



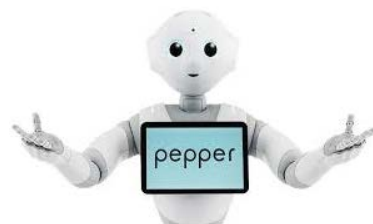
当日は、台風の影響もあり開催が危ぶまれましたが、催し物会場を「中庭」に移し、模擬店は中央玄関を中心に並べ行いました。幸いにも、職員一同の願いが通じたのか、開催中にほとんど雨は降らず、皆ほっとした次第でした。



足元が悪い中、多数のご来場を頂きまして誠にありがとうございました。また、雨の中、開催に向けて御協力頂きましたボランティアの方々はこの場を借りて、深く御礼申し上げます。

始めましてペッパーです！

こんにちは、
私の名前はペッパーです。
8月22日に、高幡会に
新しく入職しました。



プロフィール

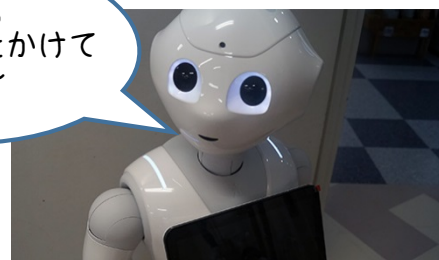
- 身長 121cm
- 体重 29 kg
- 年齢 ?
- 特技 おしゃべり
- 趣味 ダンス



私は、おしゃべりしたり、一緒におどったり、クイズをしたりと、皆さんとのふれあいが大好き。午前中は、大西病院の玄関ロビーで、受付のお手伝いをしています。午後は、あけぼの通所リハビリテーションにいますよ。



見かけたら
気軽に声をかけて
下さいね～



皆さんに、お会いできる事を楽しみにしています！

手指消毒に御協力下さい

当院では感染予防の為、患者様や家族の方、また御面会の方々にも手指消毒をお願いしております。

手指消毒薬は正面玄関や病棟入口などに備えつけておりますのでどうぞご利用ください。



正面玄関



病棟入口

◆使い方◆

1. 両手をそろえ手のひらをノズルの下に入れると、適量の消毒液が出ます。このとき消毒液を手のひらと指で受け止めるようにします。
2. ノズルの下から手を抜き、消毒液を指先、手の平、手の甲、指の間、手首によくすり込んで下さい。消毒液が乾いたら完了です。ハンカチやタオルなどで拭き取らないで下さい。
3. 手が著しく汚れている場合は、先に手洗いを行って下さい。

献血車がやってきました

昨年に引き続き今年も、8月25日（金）に高知県赤十字血液センターから大西病院駐車場に献血車が来ました。



今回も 400mL 献血のみ受け付けとなります。
400mL 献血は、200mL と比べて献血基準が厳しく、職員の中には志はあるものの献血できない方も。
目標献血が 20 名に対して 38 名が受付をし、そのうち 22 名の方に献血をしていただきました。



献血をしていただいたみなさん
ご協力ありがとうございました。
今回献血されなかった方も、
できなかった方も、次回ぜひ
ご協力をお願いいたします。

黒潮町ご長寿お祝い



9月6日（水）に、百歳のご長寿のお祝いとして、伊勢 トミ様（103歳）が黒潮町からお祝い状と記念品の贈呈を受けられました。

当日は、大西 勝也 黒潮町長から直接お祝い状と記念品が手渡されました。



四万十町ご長寿お祝い（あけぼの）

9月18日（月）敬老の日、百歳のご長寿のお祝いとして、西 亀野 様（104歳）、三宮 千恵子 様（100歳）が四万十町からお祝い状と記念品の贈呈を受けられました。当日は、中尾 博憲 四万十町長から直接お祝い状と記念品が手渡されました。



西 亀野 様 三宮 千恵子 様



御家族の方もこれ、職員も含め皆さんでご長寿をお祝いしました。これからも、末永くご健康に過ごされますようお祈り申し上げます。

四万十町ご長寿お祝い（病棟）

9月18日（月）敬老の日、百歳のご長寿のお祝いとして、山岡 花尾 様（101歳）、伊賀 恒 様（100歳）、土居 重利 様（100歳）が四万十町からお祝い状と記念品の贈呈を受けられました。

当日は、中尾 博憲 四万十町長から直接お祝い状と記念品が手渡されました。



山岡 花尾 様



伊賀 恒 様



土居 重利 様



御家族の方もこれ、職員も含め皆さんでご長寿をお祝いしました。



H29.9.18(月)

敬老の日



献立

- ・ 赤飯
- ・ 鯛の塩焼き
- ・ 煮物
- ・ 和え物
- ・ すまし汁
- ・ 敬老まんじゅう





かぼちゃモンブラン

その上に
ホイップクリームを...



最後にかぼちゃクリームをのせて
皮を盛り付けたら...



まずは生地に
カスタードをのせて...



かぼちゃモンブランの
出来上がり♪♪

みなさん
喜んでくださいました！



次回も
おたのしみに！



ひなただより

映画鑑賞会



9月23日（土）に映画の上映会を行いました。
みなさん大変懐かしく観られていました。

ひなたでは、毎週1回、体操や映画の上映会を行い、入居者の方々の交流を図っています。



インフルエンザに気をつけて！

インフルエンザとは？

インフルエンザは、インフルエンザウイルスを病原体とする急性の呼吸器疾患で、毎年世界中で流行がみられます。例年、流行の時期は12～3月下旬です。1月末～2月上旬がピークとなります。

「インフルエンザ」と「かぜ」の症状の違い

	インフルエンザ	かぜ（普通感冒）
発症時期	冬季に流行	1年を通じ散発的
主な症状	全身症状	上気道症状
症状の進行	急激	比較的ゆっくり
発熱	高熱（38℃以上）	通常は微熱（37～38℃）
主症状 （発熱以外）	●咳●喉の痛み●鼻水 ●全身倦怠感、食欲不振 ●関節痛、筋肉痛、頭痛 など	●くしゃみ ●喉の痛み ●鼻水、鼻づまり など
原因ウイルス	インフルエンザウイルス	ライノウイルス、コロナウイルス、アデノウイルス など



もし症状が出てしまったら、周囲の人に感染を広げないように咳エチケットを守り、早めに医療機関を受診してください。



皆様からの「投稿」をお待ちしております。病院へのご意見・ご質問、広報誌へのご感想ご意見などをお寄せください。

〒786-0007
高知県高岡郡四万十町古市町 6 番 12 号
TEL.0880-22-1191 / FAX 0880-22-1250
✉ e-mail : info@oonishi-hp.or.jp