



# 心

高幡会だより

こころ 34

2013.1



私達は、地域において必要とされる 病院・施設・事業所を目指します。



日本医療評価機構認定病院 大西病院 <http://www.oonishi-hp.or.jp/>



## 新年のご挨拶

新年を迎え、本年もよろしくお願いいたします。

平成 23 年 11 月から導入された電子カルテも 1 年になろうとしています。運用にも慣れてき、その分患者様へのサービスが向上してきたと自負しております。

昨年、最も大きな進展は日本医療機能評価機構の Ver.6 認定病院の更新が認可されたことです。当病院が患者様に安全で水準の高い医療を提供できる人的資源、運用、設備が整っているということです。

医療は医師だけでなく他職種が参加したチームとして提供するということがあります。医療改定の中で、チームとしての取組を評価するという 2 つの項目が加えられました。それは栄養サポートチームと感染防止対策です。栄養サポートチームは医師、看護師、薬剤師、管理栄養士からなり、栄養障害を生じている方、または栄養障害を生じるリスクの高い方に対し、週 1 回の栄養カンファレンスと回診を行うことが求められております。当院では毎週、栄養サポートチームでの病棟回診を行っております。

感染防止対策では感染制御チームを作り、週 1 回の病棟回診を行い、高知大学医学部附属病院及び高知医療センターと合同で院内感染対策カンファレンスを行っています。本年も当院では栄養障害の防止・治療と院内感染の防止対策という分野にも力をいれ、患者様がよりよい医療、ケアを安全に受けられるよう努力して参ります。



大西病院 院長・あけぼの施設長  
田口 博國

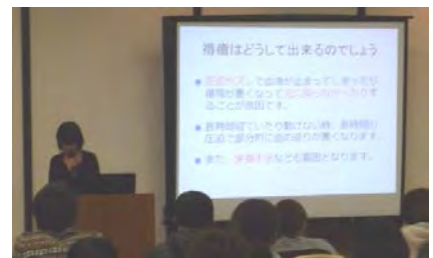
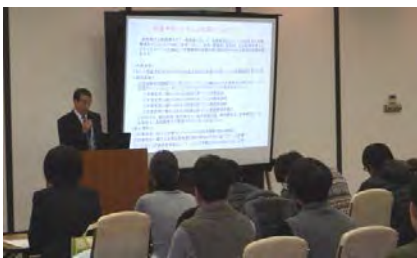
## 高幡会全体研修会

平 24 年 11 月 6 日 18 時から JA 会館にて第 14 回高幡会職員研修会が行われました。高幡会職員として知っておかなければならないこと、身につけておかななくてはならないことなど、盛りだくさんの内容で充実した時間でした。



### <研修会テーマ>

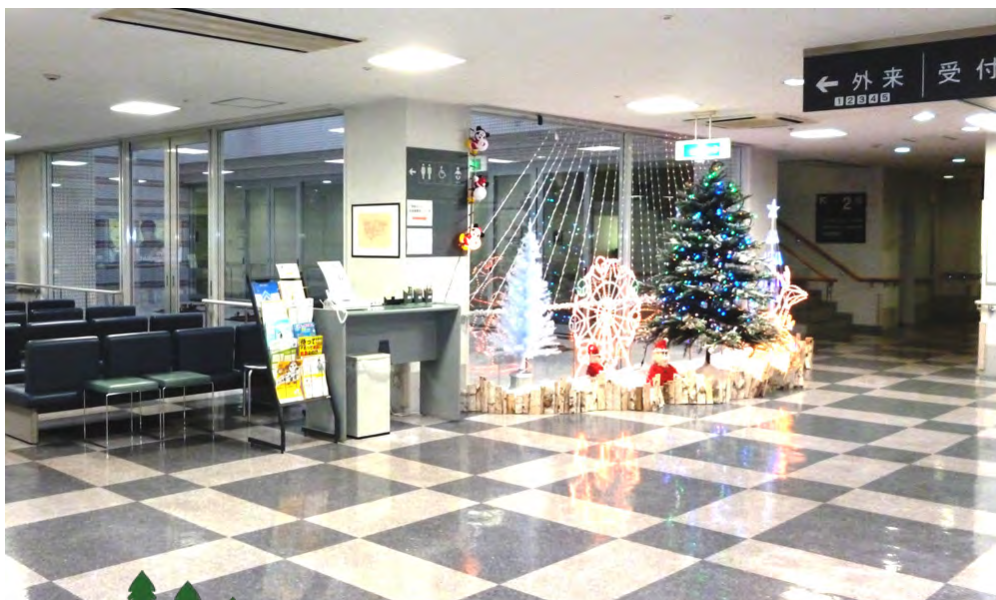
- 慢性期医療について
- 院内感染対策（インフルエンザ・ノロウイルス）
- 医薬品安全管理
- 摂食嚥下機能と栄養管理
- 災害時の対策について
- 感染制御チームの活動
- 医療機器安全管理
- 職場における腰痛予防
- 医療安全管理について
- 認知症について
- 褥瘡について



**こうした機会を有効に活かして、高幡会職員全体のスキルアップに努めています。**

## ケーブルテレビで放映されました！

今年も恒例の、病院 1 階ロビーにクリスマスツリーを飾る季節となりました。



この冬はサンタさんがやってきて、皆さんの願いがかないますようにと職員一同思いを込めました。



行事食

冬至



お品書き

- ★小豆ご飯★
- ★かぶら蒸し★
- ★かぼちゃの煮物★
- ★ゆのす和え★
- ★すまし汁★

寒い冬を乗りきれよう  
にとの思いを込め、かぶ  
や、かぼちゃを使った、体  
が温まる献立にしました  
☆



クリスマス



お品書き

- ★米飯★
- ★鶏肉のソテー★
- ★きのこの炒め物★
- ★ミネストローネ★
- ★クリスマスケーキ★

ケーキやクリスマスカー  
ドをつけ、おいしく、見た  
目でも楽しめる献立にし  
ました☆

患者様、利用者様にも喜ん  
でいただけました♪



正月



お品書き

- ★巻き寿司★
- ★煮しめ★
- ★節和え★
- ★すまし汁★
- ★メロン★
- ★上用まんじゅう★

普段出ない巻き寿司やま  
んじゅうを献立に取り入  
れ、新年を迎えました。  
今年も一年、患者様におい  
しく食事をしていただけ  
るよう、気持ち新たに頑張  
りたいと思います。



## 新規入浴機器が追加されました

平成 25 年 1 月 21 日に、介護労働者設備等導入奨励金制度を利用して、特殊入浴機器が 1 台追加されました。



最新型の入浴機器でより安全に、  
より快適な時間を過ごして  
いただけるようになりました。

### ◆安全に使用するための取り扱い説明会の様子◆



真剣な表情で、説明を受けています。

**今後とも、利用者様に安心・快適にご利用していただける環境に努めて参ります。**

# —いつまでも口から食べよう— シリーズ2

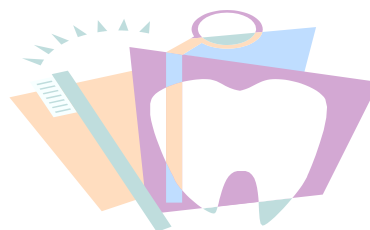
## 口腔ケア

当法人では、入院・入所者様を対象に歯科医師による診療を行っています。

歯科衛生士は、歯科医師指導のもと患者様一人一人に必要な口腔ケアを実施しています。まず口腔ケアとは、口腔清掃、歯石除去、義歯の調整・修理・手入れ、簡単な治療などにより口腔の疾病予防・機能回復、健康の保持増進、さらに QOL（生活の質）の向上を目指した技術と言えます。

### <口腔ケアの目的>

- ① 誤嚥性肺炎の予防
- ② 口腔疾患の予防
- ③ QOL（生活の質）の向上



などが挙げられます。常に患者様の口腔内を把握し、異常が見られる場合は歯科医師の指導を受け迅速に対処しています。「口腔内を清潔に保ち、最後まで口から美味しく食事が出来る。」を目標に口腔機能向上を目指して行きたいと考えます。

### ◆ 歯科巡回前日の打ち合わせの様子 ◆



### ◆ 洗面所でのブラッシング指導 ◆



### ◆ 歯科医師による診療の様子 ◆



## 冬の感染症

下記のような症状がでたら、出来るだけ早く医療機関を受診しましょう！

冬の感染症にはさまざまなものがあります！

### ■ノロウイルス・ロタウイルス

主な症状：発熱、嘔吐、下痢、脱水、けいれんなど  
（下痢は水のような状態で回数が多く、ロタウイルスでは白っぽい便が出ることもあります）



### ■インフルエンザ

主な症状：高熱、頭痛、重症化するとけいれん、意識障害など  
（幼児では不機嫌や元気がないなどが病気のサインになります）



### ■RSウイルス

主な症状：発熱、咳、ぜん鳴（ゼーゼーと音がする呼吸）、  
顔色不良、不機嫌、呼吸困難など



### ■風邪

主な症状：咳、鼻水、くしゃみ、発熱、のどの痛みなど

★風邪は悪化すると肺炎（発熱、咳、ぜん鳴、呼吸困難など）や中耳炎（発熱、不機嫌、耳を痛がる、耳だれ、耳の聞こえが悪い、長く続く咳、原因のわからない発熱など）を起こすこともあるので早めの受診が大切です。

### <予防・対策>

以下のことに心がけましょう。

### ■うがい・手洗い

外出先から帰ってきたら、うがい・手洗いを習慣に！  
水分補給で口の中をうるおすことでも  
細菌やウイルスの繁殖を抑える効果があります。



### ■タオルの共有を避ける

手についた見えない細菌やウイルスにタオルから感染してしまうことがあります。  
できるだけタオルは別々にして、まめに取り替えて清潔にしておくことも大切です。

### ■オムツの処理時の注意

下痢や病気の時、また病気の症状が治まったあともしばらくは細菌やウイルスが便に出ているので、使用後のオムツはしっかり密封して捨てましょう。オムツ替え後は手洗いもしっかりと。

### ■人ごみを避ける

インフルエンザや、そのほかの感染症の流行状況によっては、外出の日程や内容を見直すことも



皆様からの「投稿」をお待ちしております。  
病院へのご意見・ご質問、広報誌へのご感想  
ご意見などをお寄せください。

〒786-0007  
高知県高岡郡四万十町古市町6番12号  
TEL.0880-22-1191 / FAX 0880-22-1250  
✉ e-mail : info@oonishi-hp.or.jp

## 恒例の高幡会忘年会

平成 24 年 12 月 8 日 恒例の高幡会の忘年会が行われました。



日頃の緊張から少しだけ開放されて、職員一同リフレッシュできた楽しい時間でした。



1等賞は栄養科による「栄養娘」(連覇)でした。



チーム対抗の出し物や大抽選会などもあり、大いに盛り上がりました。



大抽選会の様子

